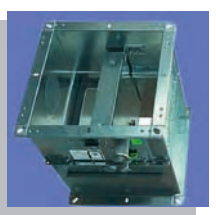


Unsere 6 Geschäftsbereiche auf einem Blick.

- 1) Parkraummanagement
- 2) Organisatorischer Brandschutz
- 3) Wiederkehrende Prüfungen sicherheitstechnischer Einrichtungen
- 4) Sicherheitsberatung
- 5) Sicherheitsdienstleistungen
- 6) Sonstige Dienstleistungen



Feststellanlagen



Brandschutzklappen

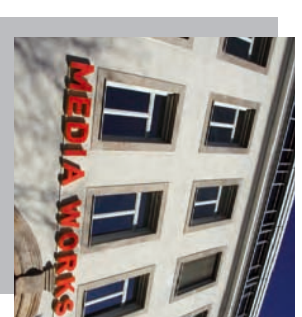


Flucht- und Rettungspläne



PM Parkraummanagement, technische Dienstleistungen und Sicherheit GmbH

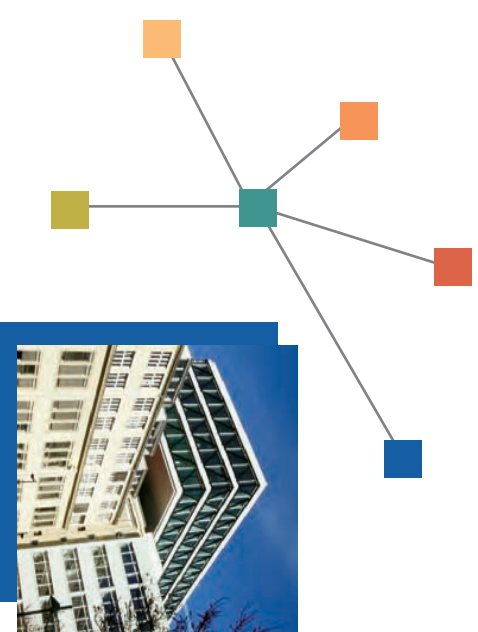
Rosenheimer Str. 143b
81671 München
Telefon 089 40 26 98 10
Telefax 089 40 26 98 12
e-mail: PM_GmbH@t-online.de
www.pmdienstleistungen.de
www.pmbrandschutz.de
www.pmsicherheitsdienste.de



**Viele Unternehmen vertrauen
unsere Dienstleistungen
aus einer Hand.**



Testen auch Sie uns.



Wir sind an 365 Tagen 24 Stunden für Sie da.

Wir sind an 365 Tagen 24 Stunden für Sie da.

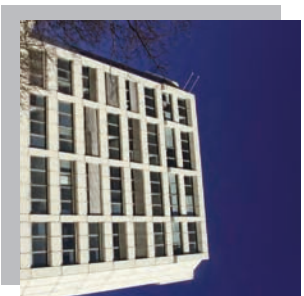
Wir sind an 365 Tagen 24 Stunden für Sie da.

Das Unternehmen wurde im Oktober 1996 gegründet.

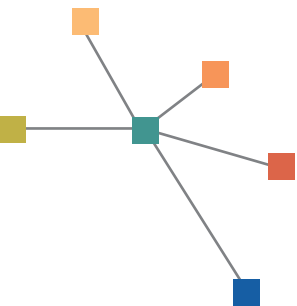
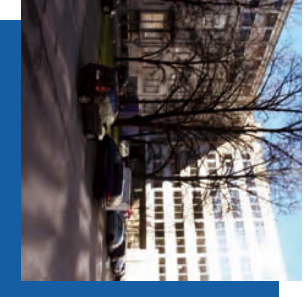
- Sitz in Karben
- Niederlassung in München
- 100 % der Anteile sind in Familienbesitz

Flache Organisationsstruktur

- nah beim Kunden
- authentisch
- zuverlässiger Dienstleister
- faire Preise



Unser wichtigstes Potential sind unsere Mitarbeiter. Deren effiziente und fachlich qualitative Arbeit sind eine der wesentlichsten Grundlagen für unsere Dienstleistungen.



1) Im Parkraummanagement

sind wir stark.

Auf dem Gelände der "Media Works Munich" sorgen wir, durch unsere Technik, gute Organisation und unsere Videüberwachung für sichere Abläufe.

Wir vermieten und organisieren 1500 Kfz-Stellplätze täglich, in Eigenverantwortung für Dauermieter und Kurzparkler, an unserem Standort Rosenheimer-/Anzinger Str. in München.

2) Mit unserer Sachkunde im Brandschutz können wir Ihnen sicher helfen.

Organisatorischer Brandschutz für Unternehmen

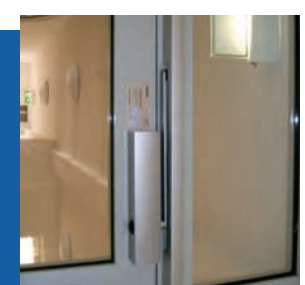
- Beratung im vorbeugenden Brandschutz
- Erstellung von Fucht- und Rettungswegplänen
- Unterweisung gem. BGV A1 im vorbeugenden und abwehrenden Brandschutz
- Erstellung von Brandschutzordnung (Teil A-C)
- Gestaltung von Brandschutzbeauftragten



3) Unsere sicherheitstechnischen Prüfungen sorgen für Ihre Sicherheit.

Wiederkehrende Prüfungen sicherheitstechnischer Einrichtungen in Unternehmen

- Kraftbetätigte Fenster, Türen und Tore
- Winden, Hub- und Zuggeräte
- Feuerlöscher
- Wandhydranten
- Rauch- und Wärmeabzugs-einrichtungen
- Brandschutzklappen
- Brandschutztüren und Tore
- Feststellanlagen
- ortsveränderliche elektrische Betriebsmittel



4) Eine kompetente Sicherheitsberatung ist die Basis für die richtigen Maßnahmen.

Beratung, Analyse, Planung, Konzepte

5) Alle Sicherheitsdienstleistungen kommen aus einer Hand.

- Separatwachdienst
- Empfangsdienst
- Kontroll- und Schließdienst
- Aufschaltungen GLT/und/oder EMA auf eine Vdsanerkannte Notrufzentrale (bei Partnerfirma)
- Alarmintervention
- Veranstaltungsdienst
- Aufzugsbefreiung
- Schlüsselaufbewahrung

6) Sonstige Dienstleistungen.

- Reinigungsdienst
- Unser Kundenservice

Wir sind an 365 Tagen 24 Stunden für Sie da.

